

Dieser Film bietet Ihnen einen Einblick in die gesundheitlichen Auswirkungen der Mobilfunkstrahlung, die sich deutlich von der industriell-politischen Darstellung unterscheidet.

Sie erfahren aufgrund welcher neuesten, internationalen und unabhängigen Studien und Nachweisen aus der Wissenschaft die Mobilfunkstrahlung als so gefährlich eingestuft wird und ihre weitreichenden Folgen.

- in welcher Zeit der Schwangerschaft der Embryo am meisten gefährdet ist
- wie stark Spermien durch die Mobilfunkstrahlung geschädigt werden können
- warum die Mobilfunkstrahlung bei Kindern viel tiefer ins Gehirn eindringt als bei Erwachsenen
- wie vor allem Kinder durch die Mobilfunknutzung in ihrem Verhalten verändert werden
- wie die Pulsfrequenz von 10 Hz bei WLAN durch Resonanz auf die Alpha Gehirnfrequenz (8 - 13 Hz) wirken kann
- wie WLAN auf unsere Gehirnentwicklung, unser Nervensystem, unsere Organe (Herz, Leber, Schilddrüse) Einfluss nimmt
- wie WLAN auf die Lernfähigkeit (Schule, Studium, etc.) und Leistungsfähigkeit (Arbeitsleben, etc.) wirkt
- wie die Mobilfunkstrahlung durch DNA Schädigungen das Tumorisiko erhöhen kann
- welche Forschungsergebnisse dazu führten, dass die WHO aktuell angefragt wurde, die bisherige Einstufung der Mobilfunkstrahlung von „möglicherweise krebserregend für den Menschen“ (Gruppe 2B) auf „wahrscheinlich krebserregend“ (Gruppe 2A) oder auf „krebserregend“ (Gruppe 1) herauf zu stufen
- welche Vorkehrungen wir treffen können, um uns zu schützen

Mit einem zusätzlichen Filmbeitrag zu den natürlichen elektromagnetischen Frequenzen der Erde, ohne die Leben nicht möglich ist.

Mit Interviews und Beiträgen von:

Barrie Trower, ehemaliger MI5 und MI6, Geheimdienst-Experte, GB

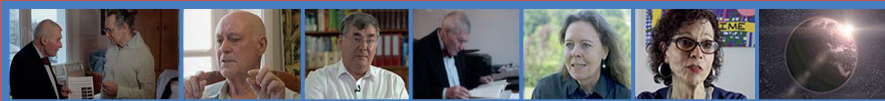
Prof. Dr. med. Wilhelm Mosgöller, Med.Uni Wien, Athem 1+2 Studienkoordinator

Prof. em. Prof. Dr. med. Dr. med. habil Karl Hecht, Professor für Neurophysiologie und für experimentelle und klinische pathologische Physiologie der Humboldt-Universität (Charité) zu Berlin, Mitglied der russischen Akademie der Wissenschaften

Dr. med. Monika Krout, Umweltmedizinerin, Aachen

Dr. Devra Davis, Krebsforscherin, Gründerin Environmental Health Trust, USA

Gesundheitsministerium Zypern, Nationales Komitee für Umwelt und Kindergesundheit



www.faktencheck-mobilfunkstrahlung.de

Produktion und Realisation:
Lothar Moll und Klaus Scheidsteger

Bildformat 16:9 PAL
© 2018

Film in 2 Teilen
Gesamtlaufzeit 90 Min.



Die gesundheitliche Wirkung der Mobilfunkstrahlung

Die gesundheitliche Wirkung der Mobilfunkstrahlung

Faktencheck



**Besorgniserregende Erkenntnisse,
die unser Leben verändern**

Vorkehrungen zum Schutz und mehr ...

Ein Film von Lothar Moll und Klaus Scheidsteger